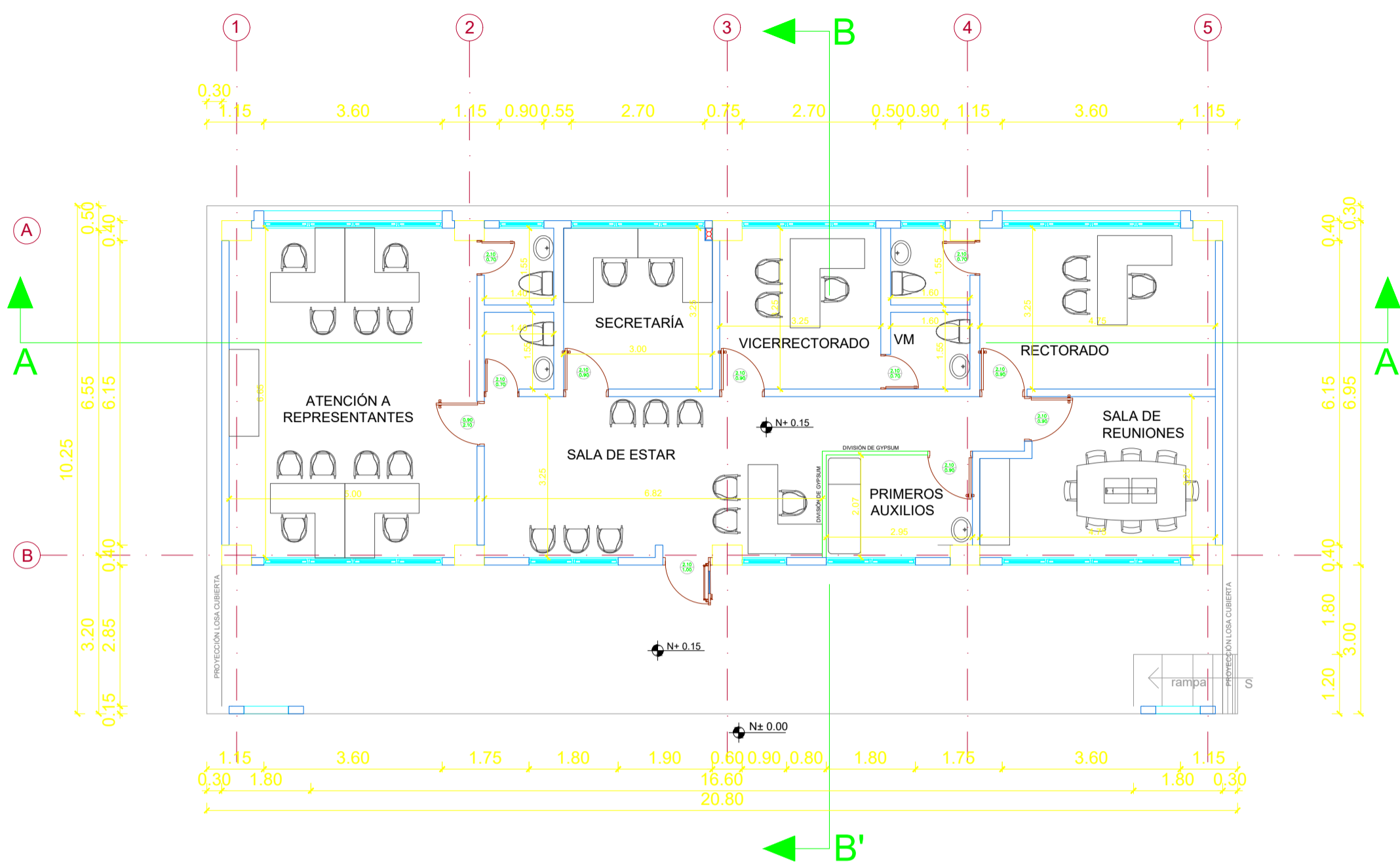
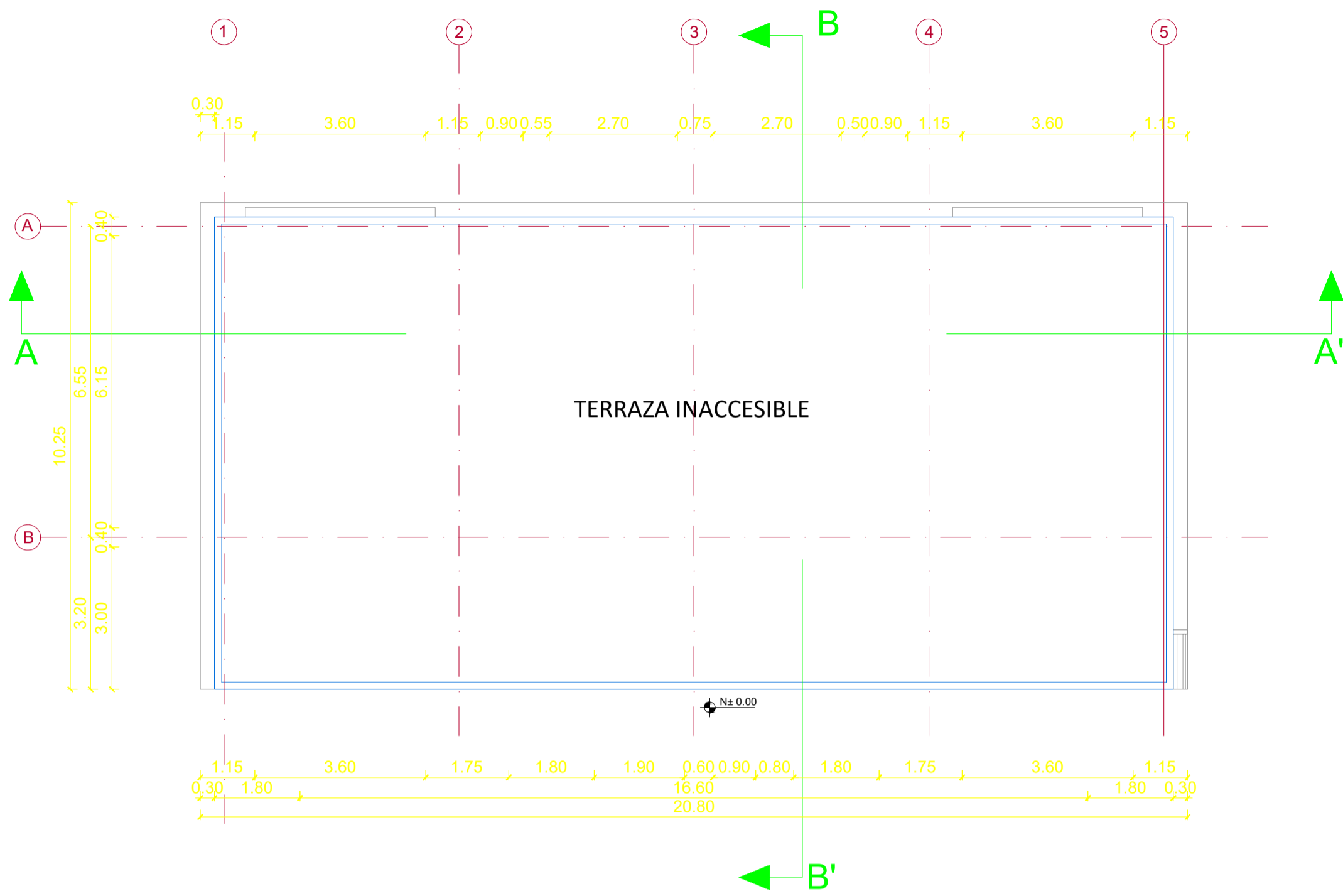


ADMINISTRACIÓN



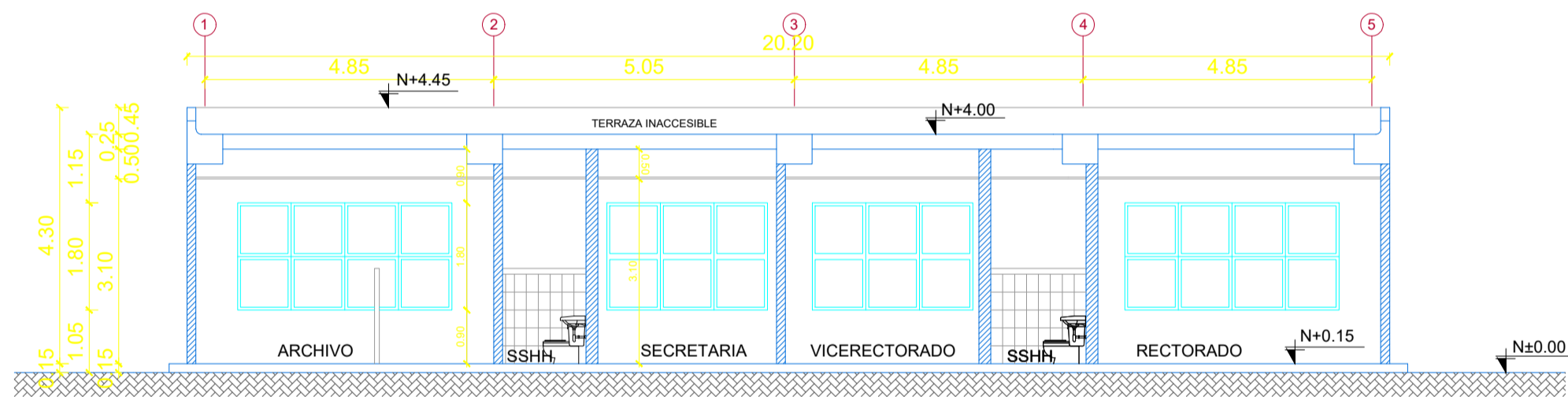
PLANTA BAJA

ESCALA 1:100



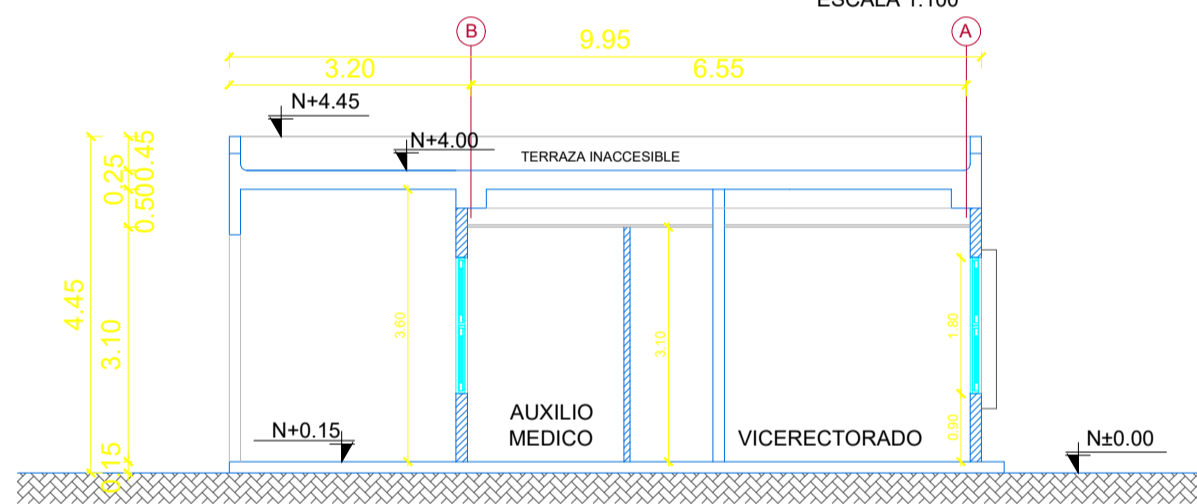
PLANTA DE CUBIERTA

ESCALA 1:100



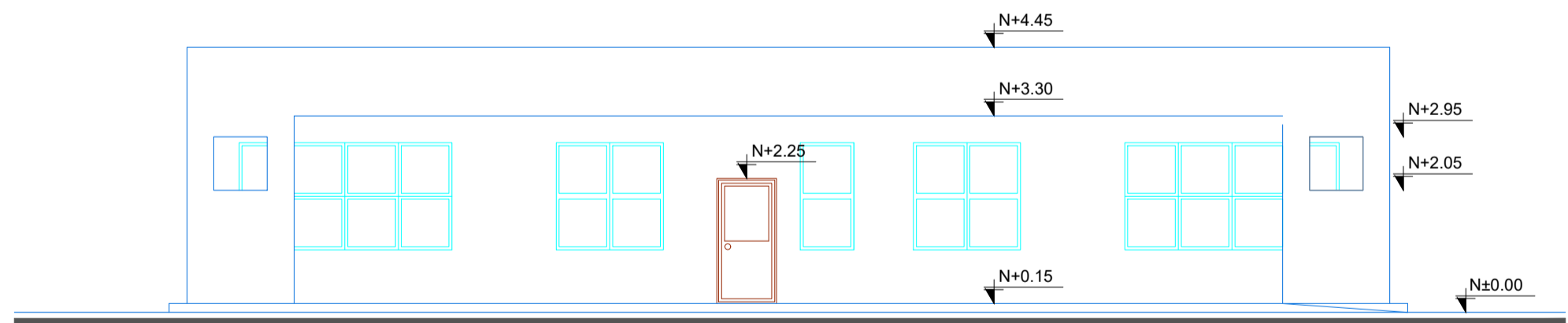
CORTE A-A'

ESCALA 1:100



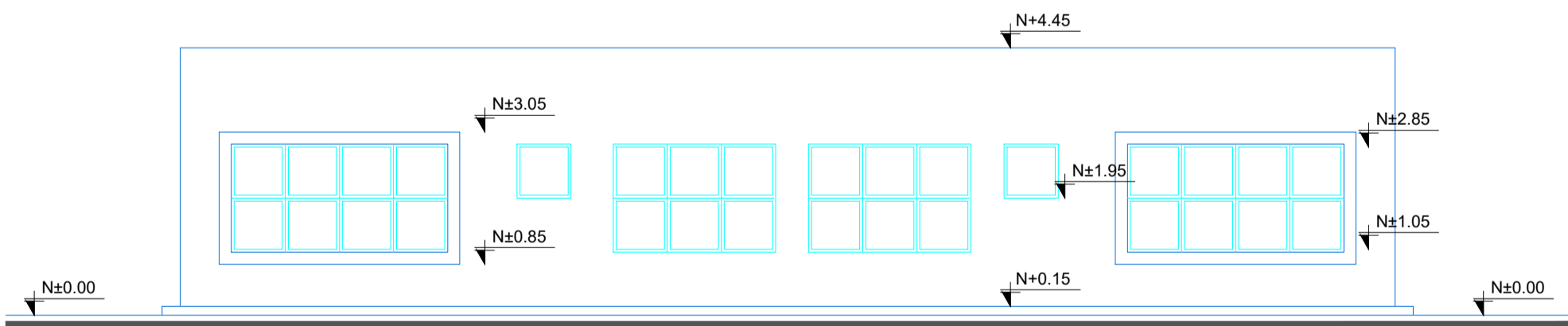
CORTE B-B'

ESCALA 1:100



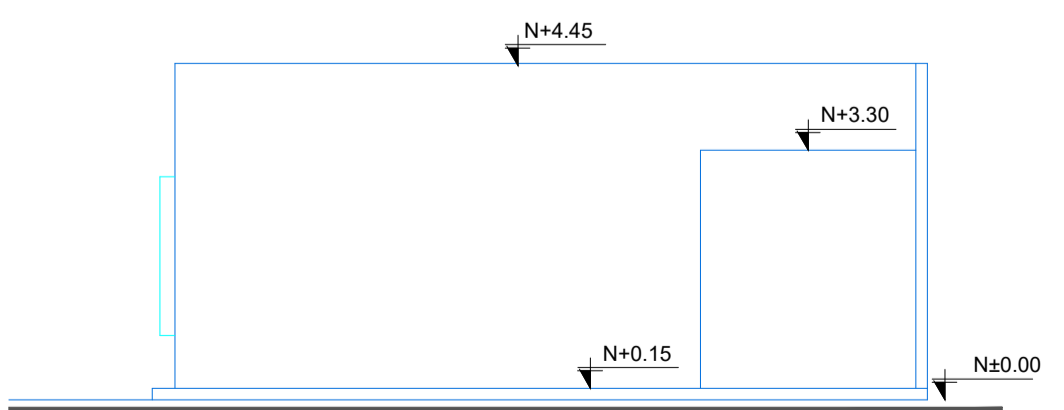
FACHADA FRONTAL

ESCALA 1:100



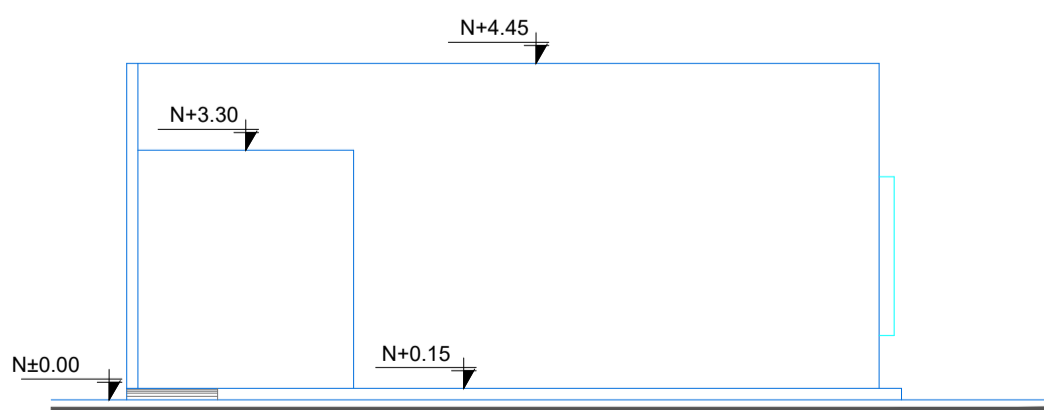
FACHADA POSTERIOR

ESCALA 1:100



FACHADA LATERAL IZQUIERDA

ESCALA 1:100



FACHADA LATERAL DERECHA

ESCALA 1:100



ING. JULIO CÉSAR ZAMBRANO ZAMBRANO
DIRECTOR SUBROGANTE DE TRANSPORTE Y OBRAS PÚBLICAS
DISTRITAL DE MANABÍ

ARQ. JUAN PABLO VILLAFUERTE
DIRECTOR NACIONAL DE INFRAESTRUCTURA FÍSICA

ESQUEMA REFERENCIAL DEL PROYECTO:



PROYECTO:

"UNIDAD EDUCATIVA ESTANDARIZADA DEL MILENIO "
CAMPOZANO

UBICACIÓN:

MANABÍ
PROVINCIA

PAJAN
CANTÓN

CAMPOZANO
PARROQUIA

TIPOLOGÍA:

MAYOR

CONTIENE:

ADMINISTRACION
PLANTAS - CORTES - FACHADAS

ESCALA:

INDICADAS

FECHA:

DICIEMBRE 2022

LÁMINA N.º

AR-06

DIBUJADO POR:

ING. KENNY PINTO

ELABORADO POR:

ARQ. ÁMBAR SOLÓRZANO

SELLOS MUNICIPALES: